

**A:** Móveis para sessões 'NapDraf' com estrutura ergonómica, também disponível com sistema Dolby Surround incorporado. A robustez do móvel permite a sua utilização em parques e espaços públicos, passando a fazer parte do mobiliário urbano.

[www.napdraf.com](http://www.napdraf.com) - © [www.power-napping.com](http://www.power-napping.com)

**B:** Agenda 'Analysar São Day' em pele de crocodilo com folhas de papel de seda cor-de-rosa coladas ao interior da capa. [www.angpfeem.com](http://www.angpfeem.com)

**C:** Espaço 'Buffeap' montado no bar do evento ATTTU,CEHNovoUpheldades, Porto 2005. [www.buffeap.com](http://www.buffeap.com) - Portugal Design Biennal, Paris São e China.

**D:** Stand do Grupo PEG na Exposição Internacional 'Year' 2005. Perspetiva de um dos quartos desenhado por Mafalda Nurssel, intitulado 'Urban Suite'. [www.grupopeg.com](http://www.grupopeg.com)

**E:** Edição limitada de mobiliário 'Tonecoon' em rattan. [www.projectimportexport.com](http://www.projectimportexport.com)

**F:** Tapete 'Stress' (2005a/2005b) 100% à pure, do Studio Collection desenhado por Helen Seelby. [www.helenseelby.com](http://www.helenseelby.com)

**A:** 'NapDraf' has an ergonomic mattress and is available with a Dolby surround system. It's robust construction makes it suitable to be used in parks and public places as city furniture. [www.napdraf.com](http://www.napdraf.com) - © [www.power-napping.com](http://www.power-napping.com)

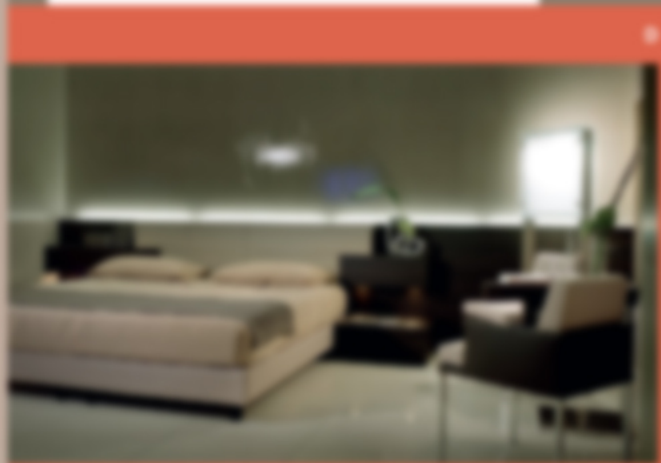
**B:** 'Analysar São Day' bound in the season's crocodile print calfskin with pink silk endpapers. [www.angpfeem.com](http://www.angpfeem.com)

**C:** 'Buffeap' space at the ATTTU,CEHNovoUpheldades event, Porto 2005. [www.buffeap.com](http://www.buffeap.com) - Portugal Design Biennal, Paris São and China.

**D:** Grupo PEG's stand at the 'Year' 2005 International Exhibition. Here, a view of one of the rooms designed by Mafalda Nurssel called 'Urban Suite'. [www.grupopeg.com](http://www.grupopeg.com)

**E:** 'Tonecoon' limited edition rattan furniture. [www.projectimportexport.com](http://www.projectimportexport.com)

**F:** 'Stress' (2005a/2005b) 100% pure new wool rug, from the Studio Collection by Helen Seelby. [www.helenseelby.com](http://www.helenseelby.com)



E

